



読み聞かせ

はじめの1歩

ブックリスト

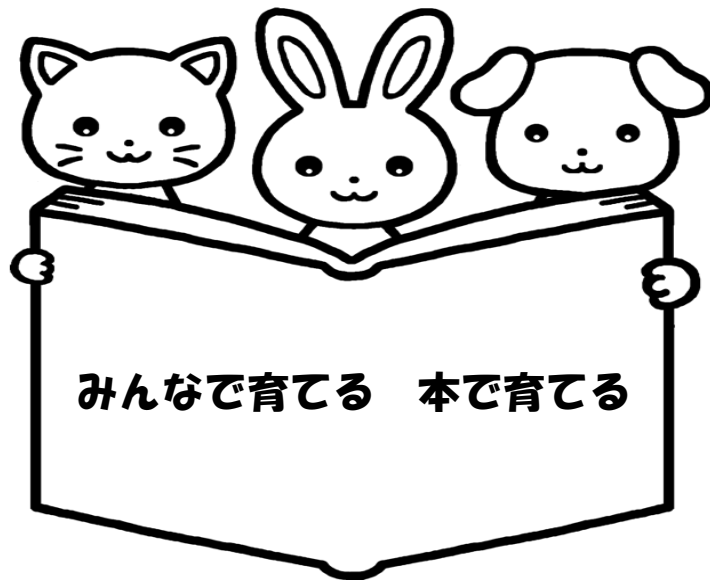
増補改訂版

富士見市立図書館

はじめに

「読み聞かせのボランティアを始めたけれど、どんな本を選べばよいか分からない」「読み聞かせをしてみたいけれど、絵本に詳しくないと出来ないのでは？」そんな方たちの、読み聞かせへの『はじめの一歩』を応援するために、平成30年に最初のブックリストは作成されました。

富士見市では、平成20年度に「富士見市子ども読書活動推進計画」を、平成25年度に「第2次富士見市子ども読書活動推進計画」を、平成30年度には「第3次富士見市子ども読書活動推進計画」を策定し、そして令和5年度には「第4次富士見市子ども読書活動推進計画」がスタートします。いずれの計画においても、ボランティアを始めとした、子どもの読書活動に関わる大人への情報提供は重要な取り組みとして位置づけられています。



そんな思いを込めて、このたび増補改訂版を作成しました。

このブックリストが、家庭、学校、地域の様々な場所で読み聞かせをする方々の手助けとなり、子どもたちが本の世界を楽しむ機会がますます増えていくことを願っています。そして、日々、新しい絵本は生まれています。本探しにお悩みの時は、ぜひ、図書館員にお声かけください。どうぞよろしくお願いいたします。

読み聞かせのポイント(ボランティアの方へ)

読み聞かせを始めたばかりの方へ、基本や注意点をまとめました。

下読み

- ・ 声に出して何度も読む。
- ・ お話の内容をつかみ、読むスピード、ページをめくるタイミング、読みにくい部分がないか、子どもが分からない言葉がないか等を確認。

本の持ち方、めくり方

- ・ 片手で絵本の綴じ目（本を開いた中心部）をはさむようにしっかり持ち、絵本を固定する。
- ・ 手で絵を隠さないようにめくる。
- ・ 基本は、めくったら一呼吸置いて、読み始める。

読み始める前に・・・

- ・ 子どもが床に座っている場合は、読み手は椅子に座り、子どもが椅子に座っている場合は、読み手は立つとよい。
- ・ 始める前に、読み聞かせをする位置で「絵が見えない人はいないかな？」と確認。

読み始めは・・・

- ・ 表紙をしっかり見せて、タイトルを読む。
- ・ 見返しの絵も見せる。(何も書かれていないページも飛ばさずに1ページずつめくる)

読み終わりは・・・

- ・ 本文が終わっても、見返しの絵等、描かれている絵は最後のページまでしっかり見せる。
- ・ 裏表紙を見せる。(表紙と裏表紙がつながっている本は、開いて見せる)
- ・ 表紙に戻り、『『タイトル』というお話でした』等、最後の締めくくりをする。
- ・ 読み聞かせした本のある場所(教室か、学校図書館か等)を知らせ、いつでも手に取れるように案内する。

どんな本を選べばよいか？

- ・ 集団の後ろの子、端の子まで絵が見える、ある程度の大きさがある本、遠目のきく本
- ・ 絵と文章が合っていて、お話が展開していくものがよい。絵が小さいもの、コマ割りになっているものは読み聞かせに向かない。

参考になる本

『えほんのせかいこどものせかい』 松岡享子／著 日本エディタースクール出版部 1987年
『これだけは読んでおきたい すてきな絵本 100』 木村美幸／著 風鳴舎 2022年

リストの見方

読み聞かせをする対象年齢別に、おすすめ本を紹介しています。
対象年齢はあくまで目安です。

「ぞうくんのさんぽ」
★☀
請求記号：アカ

さく・え／なかのひろたか
レタリング／なかのまさたか
福音館書店 1977年



ぞうくんは散歩にでかけました。途中で出会ったかばくんと、わにくんと、かめくを背中にのせて、「うん うん、おもいぞ」と、歩いていると・・・

池に落ちる場面は、めくるタイミングが大切。冒頭と最後の同じ一文、「きょうはいいてんき」は、ごきげんに。

おすすめポイントや本の特徴、読み聞かせをする時の注意点を記載。
本を選ぶヒントとしてお役立てください。

★印：シリーズがあります
☀印：大型絵本があります

大型絵本のご利用には、富士見市立図書館での団体登録が必要です。
大型絵本リストは、カウンターへお声かけください。

【請求記号ってなあに？】

本の分類（どんなジャンルの本か）を表す記号。

アカ・・・日本の作者の絵本
ミドリ・・・外国の作者の絵本
キイロ・・・乗り物の絵本
チャ・・・昔話
ギン・・・しかけ、あそび絵本
モモ・・・赤ちゃん向け絵本
ミズ・・・おばけ、こわい話の本
クリスマス・・・クリスマスの絵本
数字・・・知識の絵本

この分類ごとに、本は所定の棚に置いてあります。本を探す際の目印になるものです。

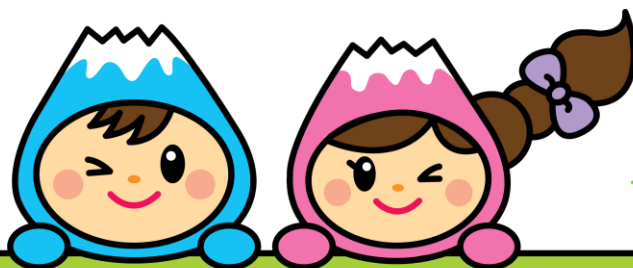
としょかんの



おはなしかい

日	月	火	水	木	金	土
			第1水曜日			第1土曜日
			11:00~ 中央 乳幼児			14:00~ 中央 幼児・小学生
			第2水曜日		第2金曜日	第2土曜日
			11:00~ 乳幼児 15:30~ 幼児・小学生 西分館		10:30~ ふじみ野 乳幼児	11:00~ ふじみ野 幼児・小学生
第3日曜日			第3水曜日			
11:00~ 乳幼児 14:30~ 幼児・小学生 西分館			11:00~ 中央 乳幼児			
						第4土曜日
						14:00~ 中央 幼児・小学生

協力：読み聞かせボランティア あいあい
おはなしボランティア すぶんふる



★富士見市★
マスコットキャラクター
ふわっぴー

発行 富士見市立図書館

発行日 2023年5月

富士見市立図書館	中央図書館	電話：049-252-5825
	鶴瀬西分館	電話：049-252-5945
	ふじみ野分館	電話：049-256-8860
	水谷東公民館図書室	電話：049-252-5825
		(中央図書館)