

さざなみだより

2021年 9月号 第320号

図書館ホームページ URL <https://www.lib.fujimi.saitama.jp>



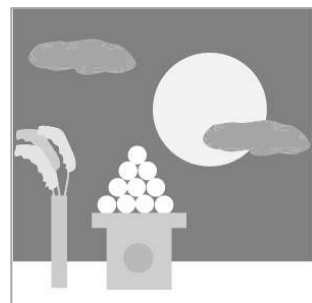
1面 臨時休館のお知らせ／鶴瀬西分館「科学講座」のお知らせ

2面 新しい本から／9月のテーマ展示

3面 鶴瀬西分館・ふじみ野分館イベント情報

みずほ台コミュニティセンターでの予約資料受取について

4面 図書館のイベント／9月の図書館カレンダー



まだ残暑の続く9月ですが、感動と興奮を与えてくれたオリンピックも終わり一段落。過ごしやすい季節へとなっていきますね。新型コロナウイルス感染症の影響により図書館利用サービスの変更が繰り返され、引き続きご不便をおかけしますが、皆さまのご利用をお待ちしております！

臨時休館のお知らせ

電気工事を行うため、図書館全館（中央図書館、ふじみ野分館、鶴瀬西分館、水谷東公民館図書室）を休館いたします。休館中、ブックポストは利用できますが、電話での問合せや予約はできません。図書館ホームページおよび電子図書館はご利用いただけます。

期間： 9月18日（土）～9月20日（月・祝）

ご不便をおかけしますが、ご理解とご協力をお願いいたします。

科学講座「いろいろなものを測ってみよう」

とき／9月25日（土） 午後2時～4時

場所／鶴瀬西分館 集会室

対象／市内在住の小学生

内容／ものを測る道具を作りながら、ものを測ることの大切さを学びます。

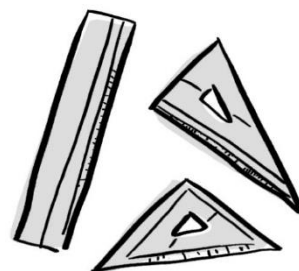
定員／10人

講師／^{たがつしとしゆき}高辻利之氏（国立研究開発法人 産業技術総合研究所）

持ち物／図書館利用カード、筆記用具

申込み／9月1日（水）午前9時～ 鶴瀬西分館へ直接または電話で

問合せ／鶴瀬西分館 049-252-5945



図書館へご来館の際は、マスクの着用と手指の消毒をお願いします。

イベントに参加される方には、検温と連絡先の記入をお願いしております。



『不腸リセット』

ナツメ社

江田 証／監修

内容 便秘や下痢のほか、肌あれ、肩こり、不眠など、体の不調の原因は腸にあるかもしれません。腸にいい食事&腸ストレッチなどを掲載。不腸リセットのコツを、イラストやマンガを交えてわかりやすく紹介します。



『地形と歴史で読み解く
鉄道と街道の深い関係』

実業之日本社

内田 宗治／編著

内容 鉄道が街道に沿った時代と、沿わない時代。その違いを生んだ社会的背景とは？明治の鉄道開業時から遡って、東京の鉄道路線が地形とどう関わりながら発達してきたかを、凸凹地図を参照しながら読み解く。



『酒と作家と銀座』

大和書房

水口 素子／著

内容 銀座の並木通り、小さなビルの4階にあるバー「ザボン」。昭和53年から続く老舗文壇バーのママが、「ザボン」の始まりやバブルのころの銀座、作家との思い出などを綴る。島田雅彦、重松清らに常連作家たちの寄稿も収録。



『影の不思議』

創元社

ウィリアム・ヴォーン／著

駒田 曜／訳

内容 ひとはなぜ影を恐れるのか？影が西洋美術で重要性を増した理由は？美術における影の誕生から、死や無意識との関係、影の性質や影が持つ意味についてまで、自然科学、心理学、建築等の幅広い領域に目配りして考察する。



『ボーダレス・ケアラー』

理論社

山本 悦子／著

竹浪 音羽／画

内容 祖母が飼っていた犬の豆蔵が死んでひと月あまり。海斗は豆蔵の空のリードを持って散歩をすると、死後の世界へ行かずには生と死のはざまに立っている存在、「ボーダー」の姿が見えることに気がついて…。 (YA)



『季節の草花あそび 秋』

汐文社

相澤 悦子／著

内容 ノブドウのツバメ、ジュズダマの忍者、プラタナスのハリネズミ…。秋の草花をつかった作品の作り方を写真で紹介。つかった草花の特徴やあそべる時期なども載っています。 (児童)

● 中央図書館 ●

一般書 「Fly Me to the Moon」

YA 「Go to 宇宙！」

児童 「おかし」

● 鶴瀬西分館 ●

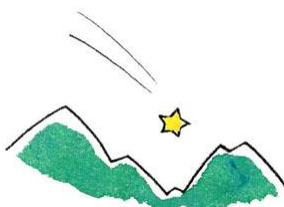
一般書 「地元が好き」

YA 「知りたい！職業のこと」

児童 「おいしい秋みつけた」

ミ二展示 「9月 おすすめ本」

子育て 「悩み事解決」



● ふじみ野分館 ●

一般書 「備えあれば…」

文学 「月をみながら…」

YA 「人生を変える本」

児童 「夜空をみあげて」

子育て 「夜泣き SOS」

9月のテーマ展示

飾り結びワークショップ

とき／9月29日（水） 午前10時30分～11時30分

場所／鶴瀬西分館 集会室

対象／18歳以上で図書館利用カードをお持ちの方

内容／紐の引き方でカタチが変わる「吉祥結び」を体験します！

定員／6人

申込み／9月1日（水）午前9時～ 鶴瀬西分館へ直接または電話で

問合せ／鶴瀬西分館 049-252-5945

アロマ講座

「あなただけの香りスプレーをつくりましょう」

とき／9月23日（木・祝） 午前10時30分～正午

場所／ふじみ野交流センター2階 美術工芸室

対象／一般の方（中学生以上）で図書館利用カードをお持ちの方

内容／アロマの基礎知識を学び、アロマスプレーを作ります。

定員／12人

講師／^{かわはらくみこ}河原くみ子氏（日本ホリスティックアロマライフ協会認定ウェルネスライフアドバイザー）

参加費／300円（材料代）

持ち物／ハンドタオル

申込み／9月1日（水）午前9時～ ふじみ野分館へ直接または電話で



ぶんちゃんひろはら0月

「磁石であそぼう！」

とき／10月9日（土） 午前11時～正午

場所／ふじみ野交流センター2階 講座室

対象／幼児～小学生で図書館利用カードをお持ちの方

内容／磁石を使ってパタパタ動く蝶やキツツキを作ります。なぜ、パタパタ動くのか、

磁石の不思議について考えてみましょう。絵本の読み聞かせもあります。

定員／10人（未就学児は保護者同伴）

申込み／9月11日（土）午前9時～ ふじみ野分館へ直接または電話で

《共通事項》

【問合せ／申込み】

ふじみ野分館

049-256-8860



みずほ台コミュニティセンターでの予約資料の受取りとブックポストについて

空調設備更新工事に伴い、右記の期間みずほ台コミュニティセンターでの予約資料の受取りとブックポストの利用ができません。

ご不便をおかけしますが、ご理解ご協力をお願いいたします。

< 期間 >

10月1日（金）～10月3日（日）

10月8日（金）～10月10日（日）

11月20日（土）～11月23日（火・祝）

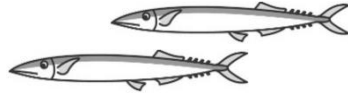
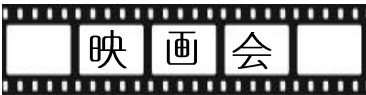
イベントは、状況により中止または変更になる場合があります。

随時、図書館ホームページをご覧ください。開催図書館へお問い合わせください。

図書館のイベント



中央図書館	鶴瀬西分館	ふじみ野分館
2階 視聴覚ホール ※先着順	集会室 ※先着順	ふじみ野交流センター ※申込要
乳幼児 (定員 5組) 9月15日(水) 午前11時	乳幼児 (定員 各8人) 感染症拡大防止のため中止	乳幼児 (定員 5組) 感染症拡大防止のため中止
幼児・小学生 (定員 5組) 9月25日(土) 午後2時	幼児・小学生 (定員 各8人) 感染症拡大防止のため中止	ぶんちゃんひろば(幼児・小学生) 感染症拡大防止のため延期



※イベントは、状況により中止または変更になることがあります。
※映画会の上映作品は、都合により変更になることがあります。

中央図書館	鶴瀬西分館
《一般映画会》(2階視聴覚ホール) 感染症拡大防止のため中止	《一般映画会》(集会室) 感染症拡大防止のため中止
《こども映画会》(2階視聴覚ホール) 感染症拡大防止のため中止	ふじみ野分館 《こども映画会》(ふじみ野交流センター2階 講座室) 9月25日(土) 午前11時 定員:18人 『あらしのよるに ひみつのともだち 1』 ※開場:10分前

※映画会は事前申込み不要です。先着順となりますので、お時間になりましたら各会場へお越しください。

ミニコンサート

中央図書館	1階展示ホール	※定員 24人 先着順
9月23日(木・祝) 午後0時30分 (開場15分前)		
テーマ「秋の夜長に聴きたい音楽」		

<イベントご参加にあたってのお願い>

新型コロナウイルス感染症拡大防止のため、参加される方の検温と連絡先の記入をお願いしております。

《開館時間》

- ◆ 中央図書館・鶴瀬西分館・ふじみ野分館
午前9時～午後7時 ※「ふじみ野分館」は、
- ◆ 水谷東公民館図書室
午後1時～5時 緊急事態宣言延長に伴い
午後5時までとなります。

9月の図書館カレンダー



日	月	火	水	木	金	土
			1	2	3	4
5	6	7	8	9	10	11
12	13	14	15	16	17	18
19	20	21	22	23	24	25
26	27	28	29	30		

… 全館休館日

編集・発行 2021年9月1日

富士見市立中央図書館 富士見市大字鶴馬 1873-1

(電話) 049-252-5825

鶴瀬西分館 富士見市鶴瀬西 2-9-1

(電話) 049-252-5945

ふじみ野分館

富士見市ふじみ野東 3-7-1

(電話) 049-256-8860