

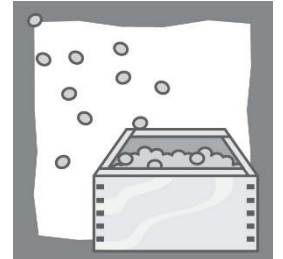
さざなみだより

2022年 2月号 第325号

図書館ホームページ URL <https://www.lib.fujimi.saitama.jp>



- 1面 音訳者養成講座のお知らせ／蔵書点検による休館のお知らせ
- 2面 新しい本から／2月のテーマ展示
- 3面 「身近にがんを考える」「ぬいぐるみおとまり会」「わらべうたで遊ぼう」
「ぶんぶんゴマ」のお知らせ／新規受入雑誌のお知らせ
- 4面 図書館のイベント／2月の図書館カレンダー



寒さが一段と身に沁みる2月。1月には数年ぶりの積雪があり、中央図書館裏の文化の杜公園では元気に雪遊びをする子ども達の姿もみられました。久しぶりに見る雪景色に心が癒された方も多いのではないのでしょうか。家にこもりがちな季節ですが、ぜひ図書館に足を運んで心も体もリフレッシュしていただければと思います♪

音訳者養成講座（初級編）受講者募集 全13回

とき／6～11月の火曜日 午後2～4時

場所／中央図書館2階 視聴覚ホール

応募要件／・18歳以上60歳以下の方で全13回の講座に参加できる方

- ・講座受講後、図書館の音訳者として活動できる方
- ・視覚障がい者のための音訳活動に理解と熱意がある方

定員／15人

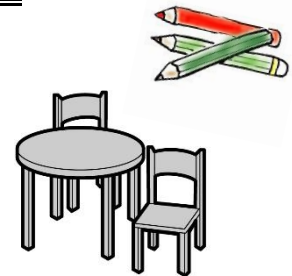
内容／視覚に障がいがある方や、その他の障がい活字資料の利用が困難な方へ、活字資料を朗読（音訳化）する活動に協力していただく音訳者を養成する講座です。

初心者の方を対象とした講座ですが、経験者の方もご参加いただけます。

講師／齊藤^{なほ}禮子氏（朗読法講師）

申込み／2月1日（火）～5月7日（土） 図書館（中央図書館・ふじみ野分館・鶴瀬西分館）で申込書を配布します。期間内に中央図書館へ申込書をご持参ください。

問合せ／中央図書館 049-252-5825



蔵書点検による休館のお知らせ

資料の蔵書点検を行うため、下記の期間休館いたします。休館中は、資料に関する問合せや予約等の受付ができません。ご不便をおかけしますが、ご理解とご協力をお願いいたします。

- <休館日>
- 中央図書館： 2月22日（火）～2月27日（日）
 - 鶴瀬西分館： 2月16日（水）・2月17日（木）
 - ふじみ野分館： 2月3日（木）・2月4日（金）

・図書館へご来館の際は、マスクの着用と手指の消毒をお願いします。

・イベントは、状況により中止または変更になる場合があります。

随時、図書館ホームページをご覧ください。お問い合わせください。



『手ごねで作る
ほっこりかわいいキャンドル』
秀和システム
AYANO／著

内容 森の植物やかわいい動物、パン、ケーキ…。表参道の人気キャンドル教室が、色や形、香りを自由自在に作り上げる手ごねキャンドルの作り方をわかりやすく解説。プレゼントやインテリアにも最適。



『ただしい暮らし、
なんてなかった。』
平凡社
大平 一枝／著

内容 時間の捉え方、モノの持ち方、人付き合い、自分の養生のしかた、働き方…。“いま”の自分にフィットする暮らしのヒントを「かつて」と「いま」の思いとともに綴る。『あ、それ忘れてました(汗)』ほか掲載を書籍化。



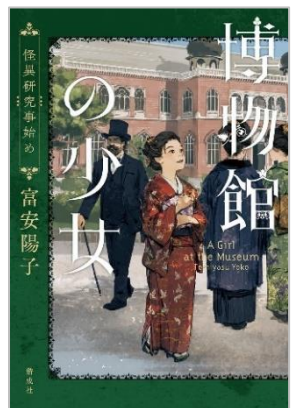
『有機の土づくり超基本と応用』
ブティック社

内容 家庭菜園では、化学肥料や農薬に頼る栽培法ではなく、有機栽培がおすすめ。有機の土づくりの基本の考え方と、畑での実践に活かせる応用テクニックを紹介。『野菜だより』掲載記事を加筆・再編集したもの。
<野菜だより特別編集>



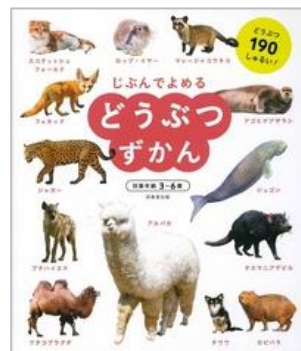
『初めての
アルコールインクアート Lesson』
グラフィック社
鈴木 美香／著

内容 アルコールインクを紙に流し込み、抽象的な模様を描く「アルコールインクアート」。その基本技法や色の選び方といった基礎をプロセス写真で解説し、ポストカードやキャンドルなどの作品の作り方を紹介する。



『博物館の少女』
偕成社
富安 陽子／著

内容 明治16年、文明開化の東京にやってきた、大阪の古物商の娘・花岡イカルは、上野の博物館の古蔵で怪異の研究をしている老人の手伝いをする事になる。博物館を舞台に、謎が謎を呼ぶ事件を描くミステリアスな長篇。
(YA)



『じぶんでよめる
どうぶつずかん』
成美堂出版
成美堂出版編集部／編著

内容 アルパカ、フタコブラクダ、チワワ…。全190種類の動物を写真やクイズとともにやさしく説明する。文字に興味を持ちはじめた子どもに、自分で本を読む楽しさを伝え、子どもの知的好奇心を引き出す本。(児童)

● 中央図書館 ●

- 一般書 「やっぱり愛かしら…」
- YA 「猫の日」
- 児童 「にゃんにゃんねこ大好き」

● 鶴瀬西分館 ●

- 一般書 「植物、動物…」
- YA 「自分を高める」
- 児童 「冬を楽しむ」
- ミニ展示 「2月 おすすめ本」
- 子育て 「入園準備」

● ふじみ野分館 ●

- 一般書 「趣味を深める」
- 文学 「一句・一編・短編集」
- YA 「カップル・性の悩み
～生命の安全教育～」
- 児童 「あま〜い本」
- 子育て 「ワンオペ育児解消法」



2月のテーマ展示

身近にがんを考える

「がんになっても自分らしく生きる」「がんと食事とお金のこと」をテーマに、がん患者さんが直面する食事、就労、経済面などの生活上の課題についての図書を集め、展示します。ぜひお手にとってご覧ください。(貸出不可)

とき/2月1日(火)～2月20日(日)

場所/中央図書館1階 展示ホール

ぬいぐるみおとまり会

日時/3月13日(日)午後2時～ 受付とおはなし会

3月15日(火)午後2時～5時 ぬいぐるみのお迎え

場所/中央図書館2階 視聴覚ホール

対象/市内在住の3歳～小学2年生で図書館利用カードをお持ちの方

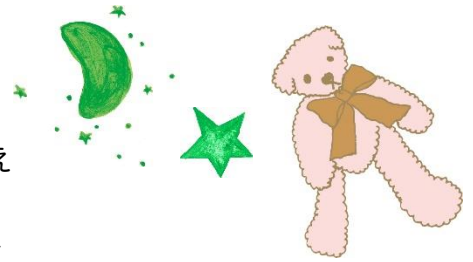
内容/お気に入りのぬいぐるみと一緒におはなし会に参加した後、ぬいぐるみは図書館へおとまり。

お迎えの時に、おとまり会の写真のプレゼントと、ぬいぐるみが選んだ本を貸出します。

定員/10組 持ち物/ぬいぐるみ1人1体

申込み/2月11日(金・祝)午前9時～ 中央図書館へ直接または電話で

問合せ/中央図書館 049-252-5825



とき/2月25日(金)

Aグループ 午前10時～10時20分

Bグループ 午前10時40分～11時

Cグループ 午前11時20分～11時40分

場所/鶴瀬西分館 集会室

対象/0歳～1歳11ヶ月までの乳幼児とその保護者

内容/月齢の近いグループに分けて、わらべうたで遊びます。発達段階にあわせた遊びも紹介します♪

定員/各4組

講師/鷺見優子氏(埼玉県立図書館おはなしボランティア派遣講師) 他、ボランティア

申込み/2月1日(火)～22日(火)の午前9時～午後7時に、鶴瀬西分館へ直接または電話で

問合せ/鶴瀬西分館 049-252-5945

「子育ての知恵のつまった

わらべうたで遊ぼう」



新規雑誌受入のお知らせ

(所蔵:中央図書館)

『家電批評』

(晋遊舎/毎月3日発行)

家電製品を批評し、最新の家電情報を提供している雑誌です。

ぶんちゃんひろば3月「ぶんぶんゴマ」

とき/3月12日(土) 午前11時～正午

場所/ふじみ野交流センター2階 講座室

対象/幼児～小学生で図書館利用カードをお持ちの方

内容/ぶんぶんゴマはどうして回るのかな?実際に作ってみましょう。絵本の読み聞かせもあります。

定員/10人(未就学児は保護者同伴)

申込み/2月12日(土)午前9時～

ふじみ野分館へ直接または電話で

問合せ/ふじみ野分館 049-256-8860

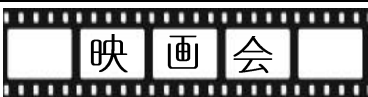




図書館のイベント



中央図書館	鶴瀬西分館	ふじみ野分館
1階 おはなしのへや ※先着順	集会室 ※先着順	ふじみ野交流センター ※申込要
乳幼児 (定員 5組) 2月16日(水) 午前11時	乳幼児 (定員 各8人) 2月9日(水) 午前11時 2月20日(日) 午前11時	乳幼児 新型コロナウイルス感染症の 影響により中止
幼児・小学生 (定員 5組) 2月5日(土) 午後2時	幼児・小学生 (定員 各8人) 2月9日(水) 午後3時30分 2月20日(日) 午後2時30分	ぶんちゃんひろば (幼児・小学生) 新型コロナウイルス感染症の 影響により延期



※イベントは、状況により中止または変更になることがあります。
※映画会の上映作品は、都合により変更になることがあります。

中央図書館	鶴瀬西分館	ふじみ野分館
《一般映画会》(2階 視聴覚ホール) 2月13日(日) 午後2時 定員:22人 『Love Letter』 (1995年・日本) 監督・脚本:岩井俊二 出演:中山美穂/豊川悦司	《こども映画会》(集会室) 2月5日(土) 午後2時 定員:10人 『おしりたんてい 5』 ※午後1時30分より整理券を配布	《こども映画会》(ふじみ野交流センター 2階 講座室) 2月27日(日) 午前11時 定員:18人 『ひなまつり/さるとかに』
《こども映画会》(2階 視聴覚ホール) 2月12日(土) 午後2時 定員:24人 『特選イソップ物語 1』 ※各回 開場:15分前	《一般映画会》(ふじみ野交流センター 3階 視聴覚室) 2月23日(水・祝) 午後1時30分 定員:20人 『三度目の殺人』(2017年・日本) 監督・脚本・編集:是枝裕和 出演:福山雅治/広瀬すず/役所広司 ※各回開場 10分前	
※映画会は事前申込み不要です。先着順となりますので、お時間になりましたら各会場へお越しください。		

ミニコンサート



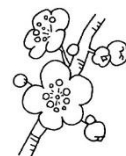
2月19日(土) 午後0時30分 (開場15分前)
中央図書館 1階展示ホール ※定員24人 先着順
テーマ「クラリネットとピアノで奏でる音楽の旅」

＜イベントご参加にあたってのお願い＞

新型コロナウイルス感染症拡大防止のため、参加される方の検温と連絡先の記入をお願いしております。

《開館時間》

- ◆ 中央図書館・鶴瀬西分館・ふじみ野分館
午前9時～午後7時
- ◆ 水谷東公民館図書室
午後1時～5時



2月の 図書館カレンダー



日	月	火	水	木	金	土
		1	2	3●	4●	5
6	7	8	9	10	11	12
13	14	15	16■	17■	18	19
20	21	22▲	23▲	24▲	25▲	26▲
27▲	28					

- … 全館休館日
- ▲ … 中央館休館
- … ふじみ野分館休館
- … 鶴瀬西分館休館

編集・発行 2022年2月1日

富士見市立中央図書館 富士見市大字鶴馬 1873-1
(電話) 049-252-5825
鶴瀬西分館 富士見市鶴瀬西 2-9-1
(電話) 049-252-5945
ふじみ野分館 富士見市ふじみ野東 3-7-1
(電話) 049-256-8860