

さざなみだより

2022年 6月号 第329号

図書館ホームページ URL <https://www.lib.fujimi.saitama.jp>

- 1面 ふじみ野分館 20周年
- 2面 新しい本から／6月のテーマ展示
- 3面 ふじみ野分館・鶴瀬西分館イベント情報／新規雑誌受入のお知らせ
- 4面 図書館のイベント／6月の図書館カレンダー



ジメジメとした気候が続く時期ですが、雨の日も楽しく過ごせる工夫をしながら、気持ちは晴れやかに過ごしたいですね。図書館で静かに読書を楽しんだり、本や雑誌を借りて家でのおんびりと過ごすのもいいですね…♪

ふじみ野分館 開館20周年を迎えて

2002（平成14）年6月1日、ふじみ野交流センター開館と同時に、図書館ふじみ野分館が開館しました。今年20周年を迎えるふじみ野分館を改めてご紹介したいと思います！



ふじみ野駅
東口から徒歩10分
ほどの場所に
あります。

特徴1 たくさんの展示

毎月の特集展示を多くし、多角的に蔵書を利用者の皆さまにご覧いただけるよう工夫しています。一般向け、児童・YA向け、季節にちなんだもの、いま関心があるテーマ、話題になっている事柄などにスポットを当てたミニ展示など、常時11～12の展示をしています。職員おすすめの図書を熱く紹介するコーナーも月に2回更新しています！

特徴2 ぶんちゃんひろば

幼児から小学生を対象に、子どもたちの幅広い興味の芽にアプローチできるように、絵本の読み聞かせを交えた、様々な内容で行っています。



ぶんちゃん

毎月第2土曜日に
開催しています！

小さい館では
ありますが、明るい雰囲気
で、スタッフ一同皆様
のご利用をお待ちして
います。

特徴3 イベント

本を借りるだけでなく、学びの講座や簡単なものづくり講座、親子で楽しめるイベントを企画。児童コーナーでは、来館時に+αのお楽しみがあるよう、館内企画を催しています。

特徴4 ふじみ野交流センターの事業との連携

ふじみ野交流センター主催「ふじみ野じゅく」や、その他の講座やイベントで開催される内容と関連のある図書をご用意しています。

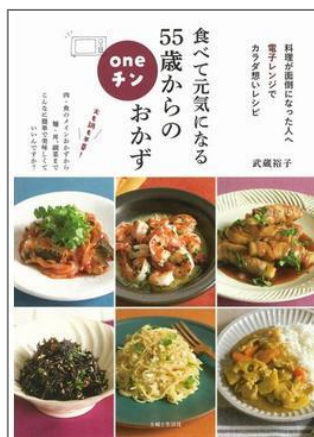




『世界史の考え方』

岩波書店 小川 幸司／編
成田 龍一／編

内容 高校の新科目「歴史総合」。中国史、イギリス史、アメリカ史、アフリカ史、中東史の歴史家とともに、近現代史の名著を題材に、歴史研究の最前線や歴史像の形成過程、概念に基づく比較、問いや対話による歴史総合の実践を示す。



『食べて元気になる55歳からのoneチンおかず』
主婦と生活社

武蔵 裕子／著

内容 料理が億劫になってきたと感じたときこそ、レンチン1回の超簡単&美味なおかずで健康を守りましょう！電子レンジで手軽に作れる栄養のあるおかずや、ご飯もの&麺のレシピを紹介します。



『オウムアムアは地球人を見たか?』

早川書房 アヴィ・ローブ／著
松井 信彦／訳

内容 2017年、観測史上初めて太陽系外から突如飛来した、謎の天体「オウムアムア」。その正体は「異星人の宇宙船」と考えるしかない、という結論で…。天体物理学者が大胆な仮説を世に問う。



『百歳 いつまでも書いていたい』
NHK 出版

瀬戸内 寂聴／著

内容 「生きているかぎり、書き続ける。だって、それが楽しいから」小説家で僧侶の瀬戸内寂聴が1998年から2021年にかけて出演したNHK ラジオ番組での「語り」を再構成し書籍化。その肉声を再現する。



『少年のための少年法入門』

旬報社 山下 敏雅／監修
牧田 史／監修
西野 優花／監修

内容 「人を殺してしまったら、僕は死刑になりますか？」2022年4月に施行される改正少年法。少年事件のストーリーを読み進めながら、その考え方としくみを知ることができる入門書。少年法 Q&A や少年法全文も収録。(YA)



『まねっこぴたっ! どうぶつ』
ほるぷ出版

まつした さゆり／ぶん
スズキ サトル／え

内容 まねっこ、はじめるよ！ごりら、くまりす、つる、アルマジロ…。どうぶつのポーズをまねっこしてみよう。かっこよくポーズを決められるかな？楽しくからだを動かす絵本。(児童)

● 中央図書館 ●

- 一般書 「空が泣く」
- YA 「アジア」
- 児童 「ちいさなヒーロー」

● 鶴瀬西分館 ●

- 一般書 「戦争より平和を」
- YA 「心と体をととのえる」
- 児童・家読 「雨ザーザー」
- ミ二展示 「6月 おすすめ本」
- 子育て 「はぐくむ」



● ふじみ野分館 ●

- 一般書 「おうち時間を楽しむ」
- 文学 「雨の日は読書」
- YA 「視点を変えると？」
- 児童 「フルーツだいすき」
- 子育て 「赤ちゃんから！歯のケア」

6月のテーマ展示

はじめての「図書館ホームページ活用講座」

とき／6月17日（金） 午後2時～3時

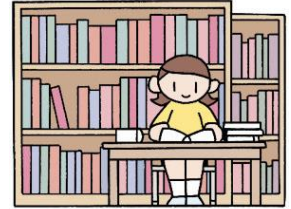
場所／ふじみ野交流センター2階 講座室

対象／図書館利用カードをお持ちの方

内容／図書館ホームページの使い方をご案内します。初心者向けの講座です。

定員／10人（申込順） 持ち物／図書館利用カード、（あれば）お手持ちのスマートフォン

申込み／6月1日（水）午前9時～



ぶんちゃんひろば7月

「おりぞめ de うちわ」

とき／7月9日（土） 午前10時～正午

場所／ふじみ野交流センター2階 美術工芸室

対象／幼児～小学生で図書館利用カードをお持ちの方

内容／紙を折って色水につけたら、どんな模様ができるかな？自分で染めた紙でオリジナルうちわを作ります。

定員／6人（申込順・保護者同伴1名まで）

持ち物／手拭きタオル

申込み／6月11日（土）午前9時～

折り染め de 団扇

とき／7月9日（土） 午後2時～4時

場所／ふじみ野交流センター2階 美術工芸室

対象／図書館利用カードをお持ちの方

内容／障子紙を折って染料につけてできる模様で、オリジナルの団扇を作りましょう。今年の夏は世界で一つだけの団扇で涼みましょう！

定員／12人（申込順） 持ち物／手拭きタオル

申込み／6月11日（土）午前9時～

【共通事項】

申込み方法／ふじみ野分館へ直接または電話で

問合せ／ふじみ野分館 049-256-8860

子育ての知恵のつまった あらべうたで遊ぼう

とき／6月15日（水）

・午前10時～10時20分

・午前10時40分～11時

・午前11時20分～11時40分

場所／鶴瀬西分館 集会室

対象／1歳児までの乳幼児と保護者

内容／月齢にあわせた遊びを一緒にしましょう。

定員／各4組（申込順）

講師／鷺見優子氏（埼玉県立図書館おはなしボランティア派遣講師）

申込み／6月1日（水）午前9時から11日（土）午後7時までに

鶴瀬西分館へ直接または電話で

問合せ／鶴瀬西分館 049-252-5945



新規雑誌受入のお知らせ

（所蔵：中央図書館）

『1・2・3歳』（赤ちゃんとママ社／季刊10日発行） 2022年春号より受入
子どもに関わる方々への育児アドバイス雑誌。

『初めてのひよこクラブ』（ハネッコポレゾク／季刊15日発行） 2022年春号より受入
生後0、1、2、3カ月。赤ちゃんが生まれたら最初に読む雑誌。

『中期のひよこクラブ』（ハネッコポレゾク／季刊15日発行） 2022年春号より受入
生後4、5、6、7カ月。離乳食を始めるときに読む雑誌。

『後期のひよこクラブ』（ハネッコポレゾク／季刊15日発行） 2022年春夏号より受入
生後8、9、10、11カ月、1才代。「1才まで」と「1才から」の育児を知る雑誌。

イベントは、状況により中止または変更になる場合があります。

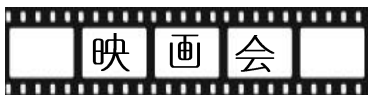
随時、図書館ホームページをご覧ください。開催図書館へお問い合わせください。




図書館のイベント



中央図書館	鶴瀬西分館	ふじみ野分館
1階 おはなしのへや ※先着順	集会室 ※先着順	ふじみ野交流センター ※申込要
乳幼児 (定員 各10組) 6月 1日(水) 午前11時 6月 15日(水) 午前11時	乳幼児 (定員 各8人) 6月 8日(水) 午前11時 6月 19日(日) 午前11時	乳幼児 6月 10日(金) 午前10時30分 1階 プレイルーム/定員5組
幼児・小学生 (定員 各10組) 6月 4日(土) 午後2時 6月 25日(土) 午後2時	幼児・小学生 (定員 各8人) 6月 8日(水) 午後3時30分 スペシャルおはなしかい 一部えいご 6月 19日(日) 午後2時30分	ぶんちゃんひろば (幼児・小学生) 6月 11日(土) 2階 講座室 「勝瀬中学校科学部の実験教室」 ※申込みは終了しました



※参加される方の検温と連絡先の記入をお願いしております。
※映画会の上映作品は、都合により変更になることがあります。

中央図書館	鶴瀬西分館
《一般映画会》(2階 視聴覚ホール/定員:22人) 6月 12日(日) 午後2時 『永遠のニシパ』(2019年・日本) 作:大石 静 演出:柳川 強 出演:松本 潤/深田恭子 6月 26日(日) 午後2時 『独裁者』(1940年・字幕・アメリカ) 製作・監督・脚本:チャールズ・チャップリン 出演:チャールズ・チャップリン/ジャック・オーキー	《こども映画会》(集会室) 6月 4日(土) 午後2時 定員:10人 『あらしのよるに ひみつのともだち 1』 ※午後1時30分より整理券を配布
《こども映画会》(2階 視聴覚ホール/定員:24人) 6月 11日(土) 午後2時 『PiPi とべないホテル』 6月 18日(土) 午後2時 『はらぺこあおむし』 ※各回 開場:15分前	ふじみ野分館 《こども映画会》(ふじみ野交流センター-2階 講座室) 6月 19日(日) 午前11時 定員:18人 『くまのがっこう ジャッキーのパンやさん』 ※開場 10分前
※映画会は事前申込み不要です。先着順となります。 お時間になりましたら各会場へお越しください。	ミニコンサート  6月 11日(土) 午後0時30分(開場15分前) 中央図書館 1階 展示ホール ※定員24人 先着順 テーマ『雨を楽しむ音楽!!』

6月の図書館カレンダー



日	月	火	水	木	金	土
			1	2	3	4
5	6	7	8	9	10	11
12	13	14	15	16	17	18
19	20	21	22	23	24	25
26	27	28	29	30		

 ... 全館休館日

《開館時間》

- ◆ 中央図書館・鶴瀬西分館・ふじみ野分館
午前9時～午後7時
- ◆ 水谷東公民館図書室
午後1時～5時



編集・発行 2022年6月1日

富士見市立中央図書館 富士見市大字鶴馬 1873-1
(電話) 049-252-5825
鶴瀬西分館 富士見市鶴瀬西 2-9-1
(電話) 049-252-5945
ふじみ野分館 富士見市ふじみ野東 3-7-1
(電話) 049-256-8860