

さざなみだより



2023年2月号 第337号

図書館ホームページ URL <https://www.lib.fujimi.saitama.jp>



- 1面 電子図書館のご案内／蔵書点検による休館のお知らせ
- 2面 新しい本から／2月のテーマ展示
- 3面 中央図書館・ふじみ野分館イベント情報／タイムカプセル憶えていますか？
- 4面 図書館のイベント／2月の図書館カレンダー



一段と寒さが増す2月、今年は新型コロナウイルスとインフルエンザが同時流行の兆しで、体調管理に気を遣う日々ですね…。家にこもりがちな季節ですが、外の空気にも触れて心身共に健やかに過ごしたいですね♪

電子書籍サービスをご存知ですか？



富士見市では、電子図書館を開設し電子書籍サービスを行っているのをご存知ですか？ご自身のパソコンやタブレット、スマートフォンで電子図書館にログインして、無料で電子書籍を借りることができます。外出先や電車の中など、インターネットに繋がる環境で好きな時に気軽に読書ができます。現在、約4400コンテンツを提供しており、小説や実用書といった一般向け以外にも、絵本や児童書など様々なジャンルの書籍を取り扱っています。子どもから大人まで楽しめますので、ぜひご利用ください！

- 利用できる方— 富士見市立図書館利用カードをお持ちの方で、富士見市に在住・在勤・在学の方
- 利用登録— 図書館カウンターにて申込み（登録日の翌日からご利用できます）
- 登録に必要なもの— 富士見市立図書館の利用カード
お名前、ご住所が確認できるもの（健康保険証・運転免許証・マイナンバーカードなど）
◎市外の方 富士見市に在勤、在学していることが確認できるもの
（社員証・名刺・在勤証明書・学生証・在学証明書など）
- 貸出冊数— 3点（予約3点まで）
- 貸出期間— 15日間（当日含む）／貸出延長1回のみ（手続きした時点より15日間／予約有資料は不可）
- 返却— 返却期限を過ぎると自動的に返却（期限前に返却も可）

詳しくは図書館へお問合せいただくか、電子図書館ホームページをご確認ください。

問合せ／中央図書館 049-252-5825



【富士見市電子図書館 QR コード】

蔵書点検による休館のお知らせ

資料の蔵書点検を行うため、下記の期間休館いたします。休館中は、資料に関する問合せや予約等の受付ができません。ご不便をおかけしますが、ご理解とご協力をお願いいたします。

- <休館日> 中央図書館： 2月14日（火）～2月19日（日）
鶴瀬西分館： 2月 9日（木）・2月10日（金）
ふじみ野分館： 2月 2日（木）・2月 3日（金）

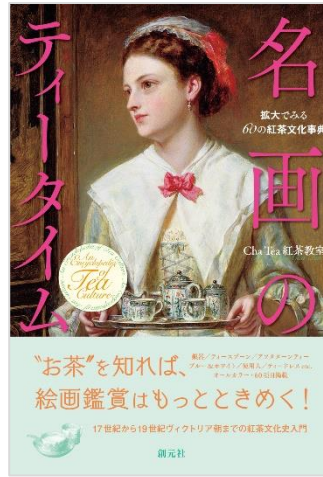


『インド文化読本』

丸善出版

小磯 千尋／編
小松 久恵／編

内容 若手のインド研究者たちを中心とする各分野のエキスパートたちがインドの魅力を掘り下げた、インド文化の入門書。多様な言語、文化、宗教が混在するインドの成り立ちと今を、それぞれの視点から読み解く。

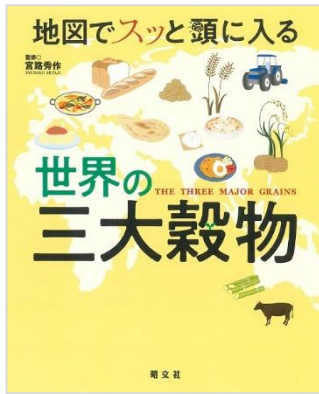


『名画のティータイム』

創元社

Cha Tea 紅茶教室／著

内容 お茶を知れば、絵画鑑賞はもっとときめく！紅茶のプロフェッショナルによる、17世紀から19世紀ヴィクトリア朝までの紅茶文化史入門。紅茶がたどった歴史や文化を60の名画からひも解く。



『地図でスツと頭に入る
世界の三大穀物』

昭文社

宮路 秀作／監修

内容 世界最大の農作物輸入国、日本。戦争や異常気象で万が一輸入が滞ったら、日本から食料が消える！？食生活に欠かせない三大穀物＝小麦・米・トウモロコシと、大豆・じゃがいもをめぐる世界の現状を地図でわかりやすく解説。



『和紙の包み折り』

ブティック社

岡田 郁子／著

内容 正方形のぼち袋、鶴ののし袋、六角形・長方形・花のたとう(包み紙)、おひな様の箸袋、笹舟の箸置き…。和紙を使った、美しく実用的な折り紙76点を紹介。代表的な「ふるしき包み」も収録。



『いちばん大切な
食べもの話』

筑摩書房

小泉 武夫／著
井出 留美／著

内容 からだは食べたものでできている。しかしその大切な食べものが今、おろそかにされている。低い日本の食料自給率、食に関する改革に成功した先人たち、日本の食のために今すぐ取り組むべきことなどを紹介する。(YA)



『最強ビジュアル！
日本の武将超図鑑』

あかね書房

川口 素生／監修

内容 平清盛から真田幸村まで、日本史に名を残す50人の武将たちの雄姿を、美しく迫力のあるイラストで再現。その生涯やゆかりの人物、武将たちから学ぶ今を生きるためのヒント、武将のおもしろエピソードも紹介する。(児童)

● 中央図書館 ●

- 一般書 「偏愛本」
- YA 「気持ちを伝える」
- 児童 「あま〜い」

● 鶴瀬西分館 ●

- 一般書 「安心安全」
- YA 「初めてを始める」
- 児童・家読 「ハートがドキドキ」
- ミニ展示 「2月おすすめ本」
- 子育て 「そなえる！」



● ふじみ野分館 ●

- 一般書 「何が好き？」
- 文学 「一度は読みたい名作・古典」
- YA 「想いを伝える」
- 児童 「冬のあそび」
- 子育て 「それって…しつけ？」

2月のテーマ展示

ぬいぐるみおとまり会

日時／3月12日（日）午後2時～ 受付とおはなし会

3月14日（火）午後2時～5時 ぬいぐるみのお迎え

場所／中央図書館2階 視聴覚ホール

対象／市内在住の3歳～小学2年生で図書館利用カードをお持ちの方

内容／お気に入りのぬいぐるみと一緒におはなし会に参加した後、ぬいぐるみは図書館へおとまり。

お迎えの時に、おとまり会の写真のプレゼントと、ぬいぐるみが選んだ本を貸出します。

定員／10組

持ち物／ぬいぐるみ1人1体、図書館利用カード

申込み／2月10日（金）午前9時～ 中央図書館へ直接または電話で

問合せ／中央図書館 049-252-5825



ぶんちゃんひろば3月『デカルコマニー』

とき／3月11日（土）午前11時～正午

場所／ふじみ野交流センター2階 講座室

対象／幼児～小学生で図書館利用カードをお持ちの方（未就学児は保護者同伴）

内容／紙の間に絵の具を挟んでパッ！と開いてみると、どんなもようができるかな？

絵の具で楽しく遊んでみましょう。絵本の読み聞かせもあります。

（「デカルコマニー」とは— 転写画、複写絵）

定員／10人 持ち物／手拭きタオル、汚れてもよい服装

申込み／2月11日（土・祝）午前9時～ ふじみ野分館へ直接または電話で

問合せ／ふじみ野分館 049-256-8860



ふじみ野分館 < 一般向け映画会 >



とき／2月23日（木・祝）午後1時30分（開場10分前）

上映作品／『マチネの終わりに』（2019年・日本）

原作：平野啓一郎 監督：西谷弘

出演：福山雅治 / 石田ゆり子 ほか

場所／ふじみ野交流センター2階 講座室

定員／20人程度 ※申込み不要。直接会場へお越しください。

問合せ／ふじみ野分館 049-256-8860

タイムカプセル憶えていますか？

今から28年前の1994（平成6）年、中央図書館の開館に合わせてタイムカプセルが設置されました。

昨年11/13（日）に行われた「図書館まつり2022」の中で、その開封式を行いました。

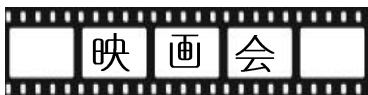
タイムカプセルの中には、当時の市内小・中学生が描いた「富士見市」の絵や、「28年後の私へ」「28年後の富士見市へ」などと題した作文も入っていました。作品にお心当たりのある方はお返ししますので、中央図書館カウンターにてお声かけ下さい。（2023年7月末まで中央図書館で保管予定）




図書館のイベント



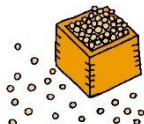
中央図書館	鶴瀬西分館	ふじみ野分館
1階 おはなしのへや ※先着順	集会室 ※先着順	ふじみ野交流センター ※申込要
乳幼児 (定員 10組) 2月1日(水) 午前11時 (2月乳幼児おはなし会 1回のみ)	乳幼児 (定員 各12人) 2月8日(水) 午前11時 2月19日(日) 午前11時	乳幼児 2月10日(金) 午前10時30分 1階 プレイルーム/定員5組
幼児・小学生 (定員 各10組) 2月4日(土) 午後2時 2月25日(土) 午後2時	幼児・小学生 (定員 各12人) 2月8日(水) 午後3時30分 2月19日(日) 午後2時30分	ぶんちゃんひろば 2月11日(土・祝) 午前11時 『静電気モーターをつくろう』 ※申込みは終了しました



※参加される方の検温と連絡先の記入をお願いしております。
※映画会の上映作品は、都合により変更になることがあります。

中央図書館	鶴瀬西分館	ふじみ野分館
<p>《一般映画会》(2階 視聴覚ホール/定員 30人) 2月12日(日) 午後2時 『劇場版 岩合光昭の世界ネコ歩き ～あるがままに、水と大地のネコ家族～』 (2021年・日本・ドキュメンタリー) 監督・撮影：岩合光昭</p> <p>《こども映画会》(2階 視聴覚ホール/定員 30人) 2月11日(土・祝) 午後2時 『チップとデール』</p> <p>※各回 開場 15分前</p> <p>2月映画会 各1回のみ</p> <p>※映画会は事前申込み不要です。先着順となります。 お時間になりましたら各会場へお越しください。</p>	<p>《こども映画会》(集会室) 2月4日(土) 午後2時 定員 10人 『映画 くまのがっこう ～パティシエ・ジャッキーとおひさまのスイーツ～』 ※午後1時30分より整理券を配布</p>	<p>《こども映画会》(ふじみ野交流センター-2階 講座室) 2月26日(日) 午前11時 定員 18人 『ミッフィーのゆめ』より ※開場 10分前</p>
	<p>ミニコンサート  2月26日(日) 午後0時30分(開場15分前) 中央図書館1階 展示ホール(定員24人・先着順) テーマ「フルーツ、エレクトーン、電子ピアノの アンサンブルコンサート」</p>	

2月の図書館カレンダー



日	月	火	水	木	金	土
			1	2●	3●	4
5	6	7	8	9■	10■	11
12	13▲	14▲	15▲	16▲	17▲	18▲
19▲	20	21	22	23	24	25
26	27	28				

■ … 全館休館日
 ▲ … 中央図書館休館 ■ … 鶴瀬西分館休館
 ● … ふじみ野分館休館

《開館時間》

- ◆ 中央図書館・鶴瀬西分館・ふじみ野分館
午前9時～午後7時
- ◆ 水谷東公民館図書室
午後1時～5時



編集・発行 2023年2月1日

富士見市立中央図書館 富士見市大字鶴馬 1873-1
 (電話) 049-252-5825
 鶴瀬西分館 富士見市鶴瀬西 2-9-1
 (電話) 049-252-5945
 ふじみ野分館 富士見市ふじみ野東 3-7-1
 (電話) 049-256-8860