

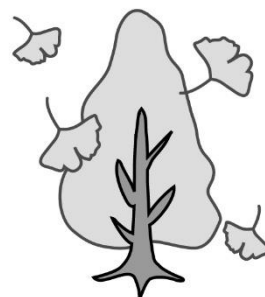
さざなみだより

2020年 11月号 第310号

図書館ホームページ URL <http://www.lib.fujimi.saitama.jp>



- 1面 学習スペースのご案内／リーディングセッション体験のお知らせ
- 2面 新しい本から／11月のテーマ展示
- 3面 ふじみ野分館・鶴瀬西分館イベントのお知らせ／ポップ展示のお知らせ
- 4面 図書館のイベント／11月の図書館カレンダー



寒さが増してくる11月。冬支度をして、身体が温まる食事を心がけるなど体調に気を付けて過ごしたいですね。秋の夜長にまったりと読書に耽って、心穏やかに過ごすのも心の栄養になるかもしれません…。

(一部)

中央図書館 学習スペースを再開しています！

新型コロナウイルス感染拡大防止のため閉鎖しておりましたが、学習スペース（中央図書館1階奥）を一部再開しました。これまでと利用方法が変わりますのでご案内いたします。

◇利用方法◇

※図書館利用カードが必要です。事前にご準備ください。

- ・受付が必要です。利用券を発行しますので、中央図書館利用カウンターまでお越しください。
- ・ご利用は1日1回1時間まで。延長はできませんので、ご利用時間をお守りください。
- ・終了時間になりましたら、ご自身の利用された箇所をお拭きください。(除菌セットを設置しています)
- ・利用が終わりましたら、利用券はカウンターへ返却をお願いします。

リーディングセッション体験～ワークショップ&ライブ～

プロが奏でる生演奏の曲に、詩や文章を合わせて、音楽と言葉の表現を体験します。

体験後はアーティストによるライブがあります！

とき／11月23日(月・祝)

場所／鶴瀬西分館

対象／中学生以上

定員／第1部・第2部 各 8名

講師・出演／福島ますみ(読書リーダー・富士見市学校司書)、乾 未樹・館野公一(フォークソングユニット aiai)、青木まさひろ(アコーディオン奏者・音楽プロデューサー)

参加費／無料

申込み／11月1日(日)午前9時～ 鶴瀬西分館へ直接または電話で



◆現在休止している図書館サービス

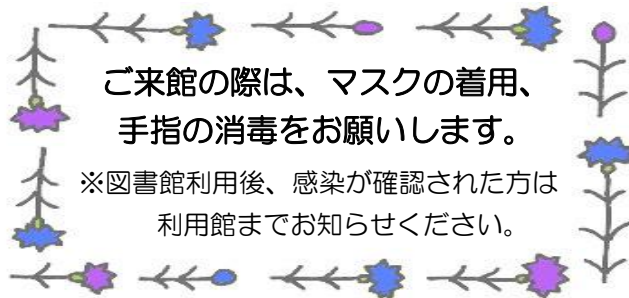
視聴ブース、インターネットパソコン、学習室(2階)、児童コーナー各部屋

※閲覧席は、数を制限して一部利用可能です。

※ご利用は60分程度でお願いします。

ご来館の際は、マスクの着用、手指の消毒をお願いします。

※図書館利用後、感染が確認された方は利用館までお知らせください。





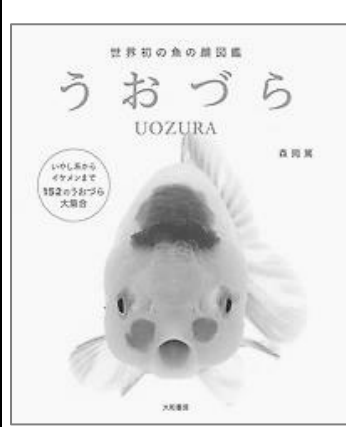
『男性育休の困難』
青弓社
齋藤 早苗／著

内容 育休を取得する男性は、ほかの社員からからかわれたり、仕事を盾に「休むこと」を非難される。なぜ男性育休は職場からの逸脱と見なされるのか。インタビュー調査から男性の育休取得を困難にする「職場の雰囲気」を可視化する。



『豆小皿料理一〇一銭 酒と肴』
秀和システム まつ／著

内容 火を使わずに 30 秒で作れる「スピード小鉢」から、「作り置き常備菜」「おかずの素」まで、さっとつくれてしみじみ旨い、豆皿や小皿に乗せる小さな酒肴 101 皿を紹介。江戸時代から現代までの器コレクションも必見。



『うおづら』
大和書房
森岡 篤／著

内容 さらさらんちゅう、ショートテールダルマ琉金、ベタハーフムーン…。水槽の中の魚を撮り続けて 29 年の著者による、魚の顔を正面から撮影した写真集。いやし系からイケメンまで、152 の“うおづら”を収録する。



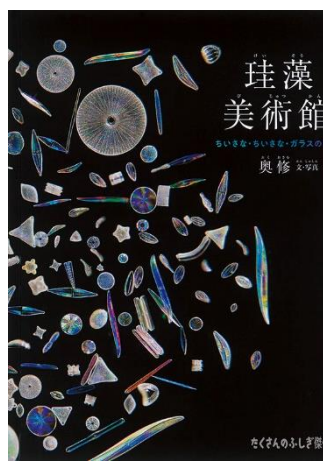
『クロマトピア』
グラフィック社
デヴィッド・コールズ／著
エイドリアン・ランダー／写真
井原 恵子／訳

内容 鉱石、有毒金属、昆虫など、人間は絵を描くために、ありとあらゆるものから「色」を取り出してきた。錬金術から偶然の出会いや失敗まで、驚くべき方法で生まれた古今の顔料 50 種以上の物語を豊富な写真とともに紹介する。



『公式より大切な「数学」の話』
NHK 出版
ステファン・ボイスマン／著
塩崎 香織／訳

内容 「明日は晴れ」の予報は信じるべきか？ 賃金格差の裏にある真実とは？ 20 歳でストックホルム大学最年少博士号を取得した若き天才数学者が、身近な事例をもとに数学を通して社会や日常をより理解する方法を解説する。(YA)



『珪藻美術館』
福音館書店
奥 修／文・写真

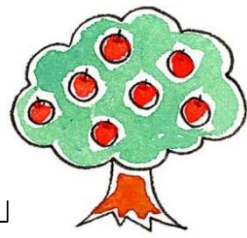
内容 ガラスの殻をもつ藻、珪藻。その 1 ミリの 10 分の 1 にも満たないガラスの殻を並べ、美しいアート作品をつくる人がいます。世界一小さい“ガラスアート”ができるまでを描く。『月刊たぐさのふしぎ』から生まれた本。(児童)

● 中央図書館 ●

- 一般書 「そろそろ冬支度」
- YA 「SF」
- 児童 「しょくぶつえん」

● 鶴瀬西分館 ●

- 一般書 「人生の最終章」
- YA 「SDGs ～公正な教育～」
- 児童 「ファンタジー」
- ミニ展示 「マンガで解説本」



● ふじみ野分館 ●

- 一般書 「和の文化にふれる」
- 文学 「おいしい話」
- YA 「映画×本」
- 児童 「本となかよし」
- 子育て 「疲れていませんか？ (眠り・うつ・ノイローゼ)」

11月のテーマ展示

子育ての知恵のつまった わらべうたで遊ぼう



とき／11月13日（金） Aグループ 午前 9時30分～9時50分
Bグループ 午前10時10分～10時30分
Cグループ 午前10時50分～11時10分

場所／鶴瀬西分館 集会室

対象／妊娠中の方、1歳までの乳幼児とその保護者

内容／月齢ごと3グループに分け、発達段階に合わせた遊びをします。

申込み受付後に月齢ごとのグループ分けをします。

定員／1グループ4組（全12組申込順）

参加費／無料

申込み／11月1日（日）午前9時～ 直接または電話で



【問合せ・申込み】

鶴瀬西分館

☎049-252-5945

水引五色飾り

とき／11月27日（金） 午前10時30分～11時30分

場所／ふじみ野交流センター2階 美術工芸室

対象／18歳以上で図書館利用カードをお持ちの方

内容／水引を使って、簡単なお正月にふさわしい5色飾りを作ります。

定員／6名（申込順）

参加費／無料

申込み／11月1日（日）午前9時～ 直接または電話で



【問合せ・申込み】

ふじみ野分館

☎049-256-8860

ぶんちゃんひろば 12月

「結晶松ぼっくりツリーをつくろう」

とき／12月12日（土） 午前11時～正午

場所／ふじみ野交流センター2階 講座室

対象／幼児～小学生（未就学児は保護者同伴）

内容／尿素を使って松ぼっくりのクリスマスツリーを作しましょう。

定員／8名（申込順）

参加費／無料

申込み／11月14日（土）午前9時～ 直接または電話で



第3回 富士見市 子ども読書コンクール ポップ作品展示のお知らせ

「あなたが“おすすめしたい本”“読んでよかったと思う本”のポップを作ってみよう！」と、市内小中学生から作品を募集しました。応募作品を展示しますのでぜひご覧ください！

『ポップ』って？

まだ読んでいない人に本の魅力を伝えるものです♪

【期間】

11月5日（木）～11月12日（木）

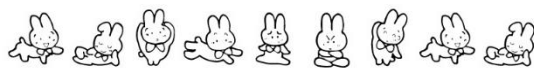
【場所】

中央図書館 1階展示ホール

イベントは、状況により中止または変更になる場合があります。

随時、図書館ホームページをご覧ください。開催図書館へお問い合わせください。

お手数をおかけしますが、よろしくお願いいたします。



中央図書館	鶴瀬西分館	ふじみ野分館
2階 視聴覚ホール ※先着順	集会室 ※先着順	ふじみ野交流センター ※申込要
乳幼児 (定員 5組) 11月18日(水) 午前11時	乳幼児 (定員 各8人) 11月11日(水) 午前11時 11月15日(日) 午前11時	乳幼児 (定員 4組) 11月13日(金) 午前11時 1階プレイルーム
幼児・小学生 新型コロナウイルス感染症の影響により、 当面の間は中止の予定です。	幼児・小学生 (定員 各8人) 11月11日(水) 午後3時30分 11月15日(日) 午後2時30分	ぶんちゃんひろば(幼児・小学生) 11月14日(土) 午前11時 ※申込みは終了しました

映画会



中央図書館	鶴瀬西分館
《一般映画会》 (2階視聴覚ホール) 11月15日(日) 午後2時 定員:22人 『少年時代』(1990年・日本) 制作・企画:藤子不二雄A 監督:篠田正浩 出演:藤田哲也/堀岡裕二/岩下志麻	《一般映画会》 (集会室) 11月7日(土) 午後2時 定員:10人 『シネマハワイアンズ』(2016年・日本) 企画:利倉亮 出演:モアナ梨江/ロゼラニ幸恵 ※午後1時30分より整理券を配布します。
《こども映画会》 (2階視聴覚ホール) 11月14日(土) 午後2時 定員:24人 『新・恐竜大進撃』 ※各回 開場:15分前	ふじみ野分館 《こども映画会》 (ふじみ野交流センター2階講座室) 11月22日(日) 午前11時 定員:18人 『トムとジェリー』 ※開場:10分前
※映画会は事前申込み不要です。先着順となりますので、お時間になりましたら各会場へお越しください。	

<イベントご参加にあたってのお願い>

新型コロナウイルス感染症拡大防止のため、参加される方の検温と連絡先の記入をお願いしております。ご協力よろしくお願ひいたします。

※映画会の上映作品は、都合により変更になることがあります。

※イベントは、状況により中止または変更となる場合があります。

11月の図書館カレンダー



日	月	火	水	木	金	土
1	2	3	4	5	6	7
8	9	10	11	12	13	14
15	16	17	18	19	20	21
22	23	24	25	26	27	28
29	30					

■ … 全館休館日

《開館時間》

- ◆ 中央図書館・鶴瀬西分館・ふじみ野分館 ◆
午前9時 ~ 午後7時
- ◆ 水谷東公民館図書室 ◆
午後1時 ~ 5時

編集・発行 2020年11月1日

富士見市立中央図書館 富士見市大字鶴馬 1873-1
(電話) 049-252-5825

鶴瀬西分館 富士見市鶴瀬西 2-9-1
(電話) 049-252-5945

ふじみ野分館 富士見市ふじみ野東 3-7-1
(電話) 049-256-8860