

# さざなみだより

2026年 4月号 第375号

図書館ホームページ URL <https://www.lib.fujimi.saitama.jp>



- 1面 オンライン対面朗読のご案内／「すぷんふる」メンバー募集のお知らせ  
「としょかんたんけんツアー」のお知らせ／図書館スポンサー制度について
- 2面 新しい本から／4月のテーマ展示
- 3面 ふじみ野分館イベント情報／新着 AV・新規雑誌受入のお知らせ
- 4面 図書館のイベント／4月の図書館カレンダー



新年度が始まり、環境の変化が多い4月。新生活への期待に心弾むと同時に、不安や緊張もあるかもしれません…。休日には心身共にリラックスして過ごしたいですね。春の心地よい季節、ぜひリフレッシュに図書館へご来館下さい♪

## オンラインによる対面朗読サービスのご案内

中央図書館では Web 会議ツール Zoom を使用した、オンラインによる遠隔対面朗読サービスを実施しています。

【対面朗読】とは、活字による読書が難しい方を対象に、音訳者をご希望の資料をお読みすることです。

オンラインによりご自宅と図書館を Zoom で繋ぐため、来館せずに対面朗読をご利用いただけます。

利用可能時間／午前9時30分～午後5時（1回2時間単位、1日3回まで）

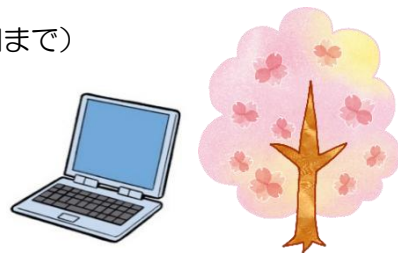
対象者／市内在住で、視覚障がいなどにより活字での読書が困難な方

対象資料／図書館所蔵の資料のほか、新聞、雑誌などの活字資料

申込み／利用希望日の3日前までに、中央図書館へ電話で

【ご利用にあたって】・障がい者サービスの利用登録が必要です。

・「Zoom」が使用できる端末をご用意いただき、ご自身で操作をお願いします。



## 子どもフェスティバル連携企画「としょかんたんけんツアー」

とき／4月19日（日） 午前 11時～11時30分

午前 10時45分集合 ※申込み不要、先着順

集合場所／中央図書館 1階 おやかふれあいのへや

対象・定員／中学生以下（未就学児は保護者同伴）10組



☆富士見市☆  
マスコットキャラクター  
ふねびー

## 図書館スポンサーを募集します！

### ◆募集内容◆

雑誌スポンサー、貸出レシート広告  
図書館ホームページバナー広告



※詳しくは中央図書館にお問合せください。

## 富士見市 おはなしボランティア すぷんふる

メンバーの募集をしています！  
ストーリーテリングのサークルで、  
昔話などを覚えて語ってまいります。

問合せ／中央図書館

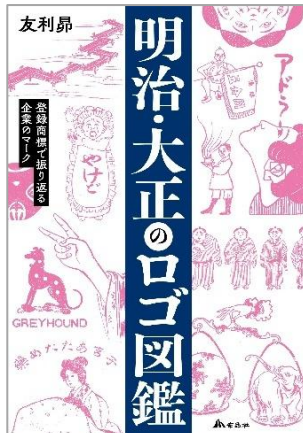


『物理学者の自由研究』

岩波書店

村田 次郎／著

**内容** カーリングの石はなぜ曲がる？ 鏡は左右反対？ 時間は「流れている」？ 物理学者が、研究・教育の専門家としての立場から一歩外に踏み出し、純粋に個人的に行ってきた「自由研究」を紹介する。『科学』連載を書籍化。



『明治・大正のロゴ図鑑』

作品社

友利 昂／著

**内容** 文具大手「コクヨ」の由来は「国の誉」と書いて「国誉」、全裸に靴下姿のキューピー、ドラゴンボール風ロゴなど、明治時代から大正時代にかけて生み出されたロゴマークの意外なエピソードと驚きのデザインを紹介。



『生地選びで失敗しない』

コットン100%の服』

主婦と生活社

かたやま ゆうこ／著

**内容** 種類が豊富なコットン生地それぞれの特性と適したアイテムを学びながら、思い通りの仕上がりになる服を提案。1デザインごとに2種の生地で作製した作品を掲載。

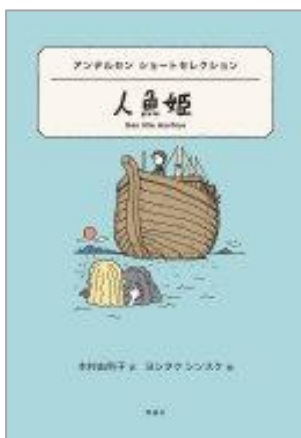


『頭が柔らかくなる多言語学習』

雷鳥社

宮崎 伸治／著

**内容** 英語、ドイツ語、フランス語、スペイン語、イタリア語、中国語、ロシア語、韓国語、タイ語。多言語学習をしている著者が9言語の外国語を取り上げ、国による言葉の違いの面白さ&外国語学習のコツを紹介する。



『人魚姫』

アンデルセンショートセレクション』

理論社

ハンス・クリスチャン・アンデルセン／作

木村 由利子／訳

ヨシタケ シンスケ／絵

**内容** アンデルセン童話と呼ばれる多くの作品の中から、表題作や「豆つぶの上にねたお姫さま」「みにくいアヒルの子」など全10編を収録する。(YA)



『あめ』

金の星社

荒木 健太郎／文・写真・絵

**内容** 雨はどこからやってきて、どこに行くの？ 雨のしくみをはじめ、雨を降らせる雲・積乱雲、くもりや雨の日が多い季節・梅雨の雲の様子、雨あがりの空でできやすい虹などを写真で紹介しします。(児童)

● 中央図書館 ●

一般書 「咲き誇れ！」

YA 「新生活！！」

児童 「ぴかぴか ドキドキ」

● 鶴瀬西分館 ●

一般書 「はじめまして」

YA 「寄り道、脇道、回り道」

児童・家読 「はじめまして図書館」

ミニ展示 「4月おすすめ本」

子育て 「ハッピーな子育て」

● ふじみ野分館 ●

一般書 「〇〇歳になったら読む本」

文学 「「あ」から始まる物語」

YA 「かたちからはいる」

児童 「でんせつのいきもの」

子育て 「春のたのしみ」



4月のテーマ展示

## ふじみ野分館イベント情報

### エアロブックス®

とき/令和8年4月4日(土) 午前11時~11時45分

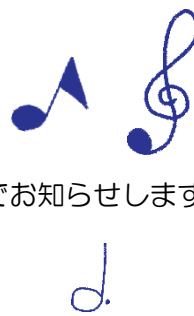
場所/勝瀬原記念公園 ※荒天中止(当日午前9時に図書館ホームページでお知らせします)

内容/絵本の読み聞かせと、簡単なエアロビクスを親子で楽しめます。

どなたでもご参加いただけます♪(申込不要)

講師/武井亮子氏(フィットネスインストラクター)

大河原悠哉氏(絵本専門士)



### ぶんちゃんひろは5月 牛乳のヒミツ

とき/5月9日(土) 午前11時~正午

場所/ふじみ野交流センター2階 講座室

内容/私たちが飲んでいる安全で美味しい牛乳は、どうやってつくられているのでしょうか?

乳牛や酪農家、牛乳について楽しく学びましょう。

対象・定員/幼児(概ね6歳)~小学生 15人(申込順)

講師/熊谷家畜保健衛生所 畜産支援・安全対策担当

申込み/4月11日(土)午前9時~ ふじみ野分館へ直接または電話で



#### 共通事項

#### 【問合せ】

ふじみ野分館 049-256-8860

### CD・DVD新着情報

CD・DVDを新たに受入れしました。

AV資料は中央図書館で所蔵しております。

ぜひご利用ください!

CD/77点  
DVD/42点

#### <図書館ホームページ検索方法>

- 新しい本
- 分類から探す
- 新着AVから探す

## 新規雑誌受入のお知らせ

### 所蔵：中央図書館

ソフトウェアデザイン  
『Software Design』(技術評論社/月刊)

…ITのプロとして生き抜くための知恵を届ける、ITエンジニアの総合情報誌。

『ホビージャパン(Hobby Japan)』(ホビージャパン/月刊)

…アニメやゲームキャラクターなど様々なジャンルの模型・TOYを中心に扱う総合ホビー誌。

クルーエル  
『CLUEL』(THE BOOKS Publishing/月刊)

…ヨーロッパアンテイストなビジュアルと、斬新な切り口の特集内容が魅力の女性向けファッション誌。

ピーエイチピー  
『PHP』(PHP研究所/月刊)

…「生き方」について身近な角度から取り上げ、物の見方・考え方について読者とともに考える雑誌。


※雑誌により受入日が異なります。  
詳細は中央図書館へお問合せください。



中央図書館 1階 おはなしのへや	鶴瀬西分館 集会室	ふじみ野分館 ふじみ野交流センター
乳幼児 4月 1日(水) 午前11時 4月 15日(水) 午前11時	乳幼児 4月 8日(水) 午前11時 4月 19日(日) 午前11時	乳幼児 4月 9日(木) 午前10時30分
幼児・小学生 4月 4日(土) 午後2時 4月 25日(土) 午後2時	幼児・小学生 4月 19日(日) 午後3時	ぶんちゃんひろば ※要申込 4月 11日(土) 午前11時 「たっぷり楽しむアニメーション」 定員10人 / 2階 講座室

映画会

※映画会の上映作品は予告なく変更する場合があります。

中央図書館 ※開場 15分前	鶴瀬西分館	ふじみ野分館
<p>《一般映画会》(2階 視聴覚ホール) 4月 12日(日) 午後1時30分 『朽ちないサクラ』(2024年・日本) 監督：原 廣利 原作：柚月 裕子 出演：杉咲 花 / 萩原 利久</p> <p>4月 18日(土) 午後1時30分 『白鯨』(1956年・アメリカ・字幕) 監督：ジョン・ヒューストン 原作：ハーマン・メルビル 出演：グレゴリー・ペック / リチャード・ベイスハート</p> <p>《子ども映画会》(2階 視聴覚ホール) 4月 11日(土) 午後1時30分 『BabyBus Vol.2』 4月 19日(日) 午後1時30分 『れっしゃだいこうしん 2025』</p> <p>※映画会は事前申込み不要です。 お時間になりましたら各会場へお越しください。</p>	<p>《子ども映画会》(集会室) 4月 5日(日) 午前10時30分 『げんきげんきノントン きらきらシャンシャンおほしさま★』 ※午前10時より整理券を配布</p>	<p>《子ども映画会》(ふじみ野交流センター 2階 講座室) 4月 26日(日) 午後2時 『でんじろう先生のはぴエネ! 第1巻』 ※開場 10分前</p>
<p>ミニコンサート </p> <p>4月 26日(日) 午後0時30分 ※開場15分前 中央図書館 1階 展示ホール テーマ 「過ぎゆく春 ~クラリネットとヴィオラの 味わい深い音色と共に」</p>		

4月の  
図書館カレンダー



日	月	火	水	木	金	土
			1	2	3	4
5	6	7	8	9	10	11
12	13	14	15	16	17	18
19	20	21	22	23	24	25
26	27	28	29	30		

● … 全館休館日

《開館時間》

- 中央図書館・鶴瀬西分館・ふじみ野分館  
午前9時 ~ 午後7時
- 水谷東公民館図書室  
午後1時 ~ 5時

【図書館利用時の注意】  
路上駐車はお止めください。  
ブックポストへ返却の際も  
必ず駐車場に停めてください。

編集・発行 2026年4月1日

富士見市立中央図書館 富士見市大字鶴馬 1873-1  
(電話) 049-252-5825

鶴瀬西分館 富士見市鶴瀬西 2-9-1  
(電話) 049-252-5945

ふじみ野分館 富士見市ふじみ野東 3-7-1  
(電話) 049-256-8860