

さざなみだより

2026年 5月号 第376号

図書館ホームページ URL <https://www.lib.fujimi.saitama.jp>



- 1面 中央図書館・鶴瀬西分館イベント情報／中央図書館駐車場利用制限について
- 2面 新しい本から／5月のテーマ展示
- 3面 ふじみ野分館イベント情報／「ふわふわ☆キッズ」お休みのお知らせ
- 4面 図書館のイベント／5月の図書館カレンダー



旅行やレジャーを楽しむ方が多い5月。活動的に過ごす方もいれば、五月病と言われるような心身に不調を感じる方もいるかもしれません…。図書館はゴールデンウィークも開館していますので、ぜひ気分転換にご来館ください♪

おとなのおりがみ おはなのリースかざり

とき／5月28日（木） 午前10時～正午

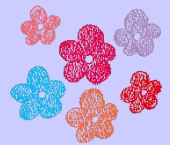
場所／中央図書館2階 集会室

内容／お部屋がパッと華やかになる、小花のリース飾りを作ります。

対象・定員／中学生以上 10人

申込み／5月12日（火）午前9時～ 問合せ／中央図書館 049-252-5825

中央図書館
イベント情報



つてふて

伝筆ワークショップ

とき／5月24日（日） 午前10時30分～正午

場所／鶴瀬西分館 集会室

内容／ペン習字×ことばの体験型ワークショップ。自己表現を学び、自分だけのしおりを作ります。

対象・定員／小学生以上どなたでも 15人

講師／^{はまやさわか}関谷沢果氏（伝筆ひまわり講師）

申込み／5月1日（金）午前9時～ 鶴瀬西分館へ直接または電話で



鶴瀬西分館
イベント情報

共通事項

【問合せ】

鶴瀬西分館 049-252-5945

芝生の上のおはなしかい・工作会

とき／5月30日（土）午前11時～11時40分 ※申込不要

場所／富士見市立つるせ台小学校 校庭 ※荒天中止（当日午前9時に図書館ホームページ掲載）

内容／鶴瀬西分館に隣接する、つるせ台小学校の芝生の校庭で、おはなし会と簡単な工作会をします。

中央図書館駐車場 利用制限のお知らせ

富士見市役所新庁舎建設に関連する工事の実施に伴い、中央図書館駐車場の一部が利用できません。制限期間中は、中央図書館臨時駐車場をご利用いただけます。詳しくは図書館ホームページをご覧ください。

ご不便をおかけしますが、ご理解とご協力をお願いいたします。

問合せ／中央図書館 049-252-5825





『水耕栽培まどべじ!』

主婦と生活社

利倉 夏実／著

内容 室内の窓辺で野菜を育ててみませんか？超初心者から中・上級者向きまで、必要なものはたいてい100均でそろってしまうリーズナブルな野菜の育て方を紹介します。1株あたりにかかった金額がわかるレシートも掲載。



『自然災害のトリセツ』

昭文社

高橋 典嗣／監修

内容 地震、火山噴火、大雨による土砂災害、河川の氾濫など、自然の猛威にさらされている日本。自然現象がどのようにして災害を引き起こすのか、そのメカニズムや防災・減災のポイントを、豊富なカラー図版とともに解説する。



『予備校盛衰史』

NHK 出版

小林 哲夫／著

内容 駿台・河合・代ゼミ。伊藤和夫、小田実、金ピカ先生…。1970～90年代を予備校文化の黄金時代として描き、推薦・AO 入試優勢の現代が見失った「学問への入り口」として予備校を捉え直す。『月刊私塾界』連載を単行本化。

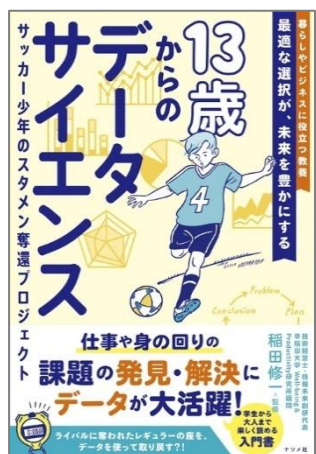


『そのうちプラン』

筑摩書房

ヨシタケ シンスケ／著

内容 「ボクのおフトンは、きっとボクのことが好きだと思う」クスリと笑えてハツとして、なんだか和む日常のひとコマを描いた30代中盤、父になった頃のヨシタケシンスケの初期スケッチ集。遊タイム出版 2011年刊を再編集。



『13歳からの

データサイエンス』

ナツメ社

稲田 修一／監修

内容 ライバルに奪われたレギュラーの座を、データを使って取り戻す!? サッカー少年の物語を通して、データサイエンスを使う考え方、つまり「課題を見つけ、それを解決する力」とは具体的にどんなものかを学べる入門書。(YA)



『きょうはじめて

るすばんします!』

少年写真新聞社

いしだ 未紗／絵、
佐伯 幸子／監修

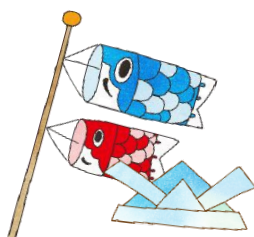
内容 下校時、ランドセルの中にある家のかぎを確かめる男の子。今日はひとりですすばんです。誰もいなくても「ただいま」と言ったり、電話が鳴っても出ないようにしたり…。すすばんをするときの大切なルールをやさしく教えます。(児童)

● 中央図書館 ●

- 一般書 「GREEN LIFE」
- YA 「Relax」
- 児童 「大空へ はばたこう」

● 鶴瀬西分館 ●

- 一般書 「はじめまして」
- YA 「寄り道、脇道、回り道」
- 児童・家読 「あるこうはしろスポーツしよう」
- ミニ展示 「5月おすすめ本」
- 子育て 「ハッピーな子育て」



● ふじみ野分館 ●

- 一般書 「図解がいっぱい！」
- 文学 「あなたも今日から名探偵」
- YA 「生活力をつけよう」
- 児童 「みどり・しぜん」
- 子育て 「できることから少しずつ
～おやかでSDGs～」

5月のテーマ展示

春のはらっぱおはなしかい

子どもの日、春のあたたかなお日さまの下で、おはなしを楽しみましょう！

ふじみ野児童館によるしゃぼん玉遊びも楽しめます。

とき／5月5日（火・祝） ※申込不要

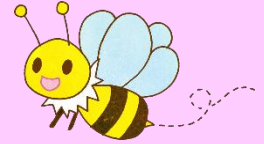
しゃぼん玉遊び：午前10時30分～11時

おはなし会：午前11時～11時30分

場所／勝瀬原記念公園 ※荒天中止（当日午前9時に図書館ホームページ掲載）

共催／ふじみ野児童館

ふじみ野分館
イベント情報



一般向け 映画会

とき／5月23日（土） 午後2時（開場10分前）

上映作品／『ゴヤの名画と優しい泥棒』（2020年・イギリス・字幕）

監督：ロジャー・ミッシェル 出演：ジム・ブロードベント／ヘレン・ミレン ほか

場所／ふじみ野交流センター2階 講座室

定員／20人程度 ※申込不要、直接会場へお越しください。

共通事項

【問合せ/申込み】

ふじみ野分館 049-256-8860

耳をさわるだけ！耳つぼ講座

とき／6月7日（日） 午後1時30分～3時

場所／ふじみ野交流センター2階 講座室

内容／疲れ目を癒すツボを中心に耳つぼを学び、実際に耳つぼエクササイズを体験します。

対象・定員／中学生以上で図書館利用カードをお持ちの方 15人

講師／^{うちやまなつこ}内山奈津子氏（耳つぼケアラー®）

申込み／5月15日（金）午前9時～ ふじみ野分館へ直接または電話で



ぶんちゃんひろば☆月

ラベンダーを飾った手練り石けん

とき／6月13日（土） 午前10時30分～正午

場所／ふじみ野交流センター2階 美術工芸室

内容／こねた石けんにラベンダーなどのハーブを飾って、自分だけの石けんをつくります。

対象・定員／6歳（年長）～小学生と保護者 10組（申込順）

講師／^{やなりりえ}家成理衣（JAMHAハーバルセラピスト）

費用／1000円

申込み／5月9日（土）午前9時～ ふじみ野分館へ直接または電話で



託児サービス「ふわふわ☆キッズ」

5月8日（金）はお休みします

※5月より、9:30～の回のみ整理券を配布します。

詳しくは中央図書館へ問合せまたは図書館ホームページで。

予約資料の受取り・ブックポストへの返却は、市内公共施設でも可能です。




中央図書館	鶴瀬西分館	ふじみ野分館
1階 おはなしのへや	集会室	ふじみ野交流センター
乳幼児 5月 6日(水・祝) 午前11時 5月 20日(水) 午前11時	乳幼児 5月 13日(水) 午前11時 5月 17日(日) 午前11時	乳幼児 5月 14日(木) 午前10時30分
幼児・小学生 5月 2日(土) 午後2時 5月 23日(土) 午後2時	幼児・小学生 5月 17日(日) 午後3時	ぶんちゃんひろば ※要申込 5月 9日(土) 午前11時 「牛乳のヒミツ」 定員15人 / 2階 講座室

映画会



※映画会の上映作品は予告なく変更する場合があります。

中央図書館 ※開場 15分前	鶴瀬西分館
《一般映画会》(2階 視聴覚ホール) 5月 10日(日) 午後1時30分 『晩春』(1949年・日本) 監督：小津 安二郎 原作：廣津 和郎 出演：笠 智衆 / 原 節子 5月 17日(日) 午後1時30分 『あなたがここにいてほしい』(2021年・中国・字幕) 監督：チャー モー 原作：リー ハイポー 出演：チュー チューシアオ / チャン ジンイー	《一般映画会》(集会室) 5月 2日(土) 午後2時 『ピア まちをつなぐもの』(2019年・日本) 監督：綾部 真弥 企画・原作・脚本：山国 秀幸 出演：細田 善彦 / 松本 若菜 ※午後1時30分より整理券を配布
《こども映画会》(2階 視聴覚ホール) 5月 9日(土) 午後1時30分 『くまのがっこう ジャッキーのパンやさん』 5月 16日(土) 午後1時30分 『動物の赤ちゃん ドキドキ編』	ふじみ野分館 《こども映画会》(ふじみ野交流センター 2階 講座室) 5月 24日(日) 午前10時30分 『でんしゃでおぼえる123』 ※開場 10分前
<p>※映画会は事前申込み不要です。 お時間になりましたら各会場へお越しください。</p>	

ミニコンサート 

5月 30日(土) 午後0時30分 ※開場15分前

テーマ 中央図書館 1階 展示ホール

「風薫るフルーツとピアノ 新緑のハーモニー」

5月の
図書館カレンダー



日	月	火	水	木	金	土
					1	2
3	4	5	6	7	8	9
10	11	12	13	14	15	16
17	18	19	20	21	22	23
24	25	26	27	28	29	30
31						

■ … 全館休館日

《開館時間》

- ◆ 中央図書館・鶴瀬西分館・ふじみ野分館
午前9時～午後7時
- ◆ 水谷東公民館図書室
午後1時～5時

【図書館利用時の注意】
路上駐車はお止めください。
ブックポストへ返却の際も
必ず駐車場に停めてください。

編集・発行 2026年5月1日

富士見市立中央図書館 富士見市大字鶴馬 1873-1
(電話) 049-252-5825

鶴瀬西分館 富士見市鶴瀬西 2-9-1
(電話) 049-252-5945

ふじみ野分館 富士見市ふじみ野東 3-7-1
(電話) 049-256-8860