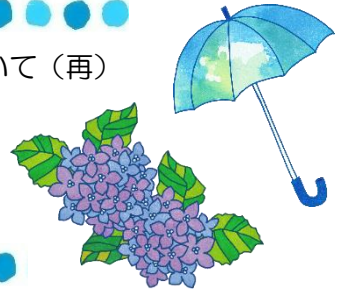


さざなみだより

2026年 6月号 第377号

図書館ホームページ URL <https://www.lib.fujimi.saitama.jp>

- 1面 中央図書館・ふじみ野分館イベント情報／中央図書館駐車場利用制限について（再）
- 2面 新しい本から／6月のテーマ展示
- 3面 鶴瀬西分館イベント情報／システムメンテナンスのお知らせ
- 4面 図書館のイベント／6月の図書館カレンダー



6月といえば梅雨…すっきりしない日が多いですが、雨に濡れた花や木を眺めながら散歩したり、ゆっくり読書を楽しんだり…梅雨ならではの楽しみを見つけるのもいいかもしれません♪図書館もぜひご活用ください！

図書館でボードゲームをしよう

とき／6月20日（土） 午前10時～正午

場所／中央図書館2階 集会室

内容／ボードゲームの遊び方を教えてもらいながら、家族や友だちと気軽にゲームを楽しみましょう♪
（オセロ・ブロックス・人生ゲーム・ガイスター・ぺんぎんパーティー・ごきぶりポーカーなど）

対象／小学生以上（未就学児は保護者同伴で可）※申込不要

問合せ／中央図書館 049-252-5825



中央図書館
イベント情報

ぶんちゃんひろは7月

勝瀬中学校科学部の実験教室

とき／7月11日（土） 午前11時～正午

場所／ふじみ野交流センター3階 多目的ホール

内容／勝瀬中学校科学部のお兄さん、お姉さんと一緒に、身近で不思議な実験を楽しみましょう。

今回は、「踊りくるうストローと水の中のエレベーター」です。お楽しみに！

対象・定員／利用カードをお持ちの未就学児～小学生 12人（申込順）

申込み／6月13日（土）午前9時～ ふじみ野分館へ直接または電話で

問合せ／ふじみ野分館 049-256-8860



ふじみ野分館
イベント情報

中央図書館駐車場 利用制限のお知らせ（再）

富士見市役所新庁舎建設に関連する工事の実施に伴い、中央図書館駐車場の一部が利用できません。制限期間中は、中央図書館臨時駐車場をご利用いただけます。詳しくは図書館ホームページをご覧ください。



ご不便をおかけしますが、ご理解とご協力をお願いいたします。

問合せ／中央図書館 049-252-5825





『AIとデジタルで思い出を永久保存する本』
宝島社

AIビジネス研究会／著

内容 昔の紙焼き・デジカメ写真をAIで修復、思い出の映像のデジタル化、カセット・音楽 CD・レコードを最高音質で残す方法…。家族や自分の思い出が詰まったアナログデータを、どのようにデジタル化し保存するか徹底解説する。



『西武沿線とわたし』
大福書林

内容 池袋と飯能・秩父方面を結ぶ西武池袋線と、新宿から川越方面に向かう西武新宿線を中心とする西武鉄道。その沿線の住人が、ふだん訪れる店や思い出の場所、日常の楽しみ方などを綴る。



『手縫いでつくれる げっしるいのぬいぐるみ』
グラフィック社

ばんばばえりあ／著

内容 ゴールデンハムスター、マウス、チンチラなど、日々の生活にそっと寄り添ってくれる「げっしるい」のぬいぐるみを、型紙付きで紹介しします。ぬいぐるみづくりに役立つテクニックや、“うちの子”そっくりになるヒントも掲載。



『74歳から99歳へ元気でいて欲しいからつくるご飯』
主婦と生活社

もののはずみ／著

内容 具材は小さく薄くするなど、99歳が食べやすい調理の工夫がいっぱい！ バランス重視の体が喜ぶおかず、食卓を華やかにするイベントご飯…。60・70代が自分や親向けに作る、品数や彩りを意識した料理を紹介しします。



『読むためのレッスン』
岩波書店

菅原 克也／著

内容 読むこと=創造すること？ 小説がもっと面白くなる！ 近現代の日本文学を例に、寓意、語り手、視点といった観点から、小説のしくみと魅力を解き明かす。創造的に読むためのレッスン。
(YA)

『はじめてのなぜなにふしぎえほん しぜんのきもん』
パイインターナショナル

てづか あけみ／え・ぶん
日本科学未来館／監修



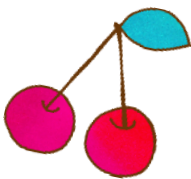
内容 花にはどうしていろんな色があるの？ 海はどうして青いの？ 空気って何？ 月ってどんなところ？ 日常の中で子どもが初めて出会うしぜんに関するふしぎをカテゴリ別に取り上げ、イラストでわかりやすく解説する。
(児童)

● 中央図書館 ●

- 一般書 「癒やしの時間」
- YA 「手紙と詩」
- 児童 「こわ〜い本」

● 鶴瀬西分館 ●

- 一般書 「わたしらしく生きる」
- YA 「笑いの薬」
- 児童・家読 「自然のめぐみ」
- ミニ展示 「6月おすすめ本」
- 子育て 「子どもの力をはぐくむ」



● ふじみ野分館 ●

- 一般書 「〇〇分でOK! ?お手軽本」
- 文学 「エッセーを読んでみませんか」
- YA 「音楽なしでは」
- 児童 「じぶんでできた！」
- 子育て 「子どもと一緒に何作る？」

～工作編～

6月のテーマ展示

赤ちゃんとわらべうたで遊みましょう

とき／6月24日（水） 午前10時～10時40分 / 午前11時～11時40分

場所／鶴瀬西分館 集会室

内容／昔から伝わる子どもの為のコミュニケーションツールで、赤ちゃんと一緒に身体を動かしたり歌ったり、笑顔あふれる時間を過ごしませんか。

対象／首が据わった0～2歳未満の子どもと保護者、妊娠中の方

定員／各親子4組・妊娠中の方2人

講師／^{ひらみゆうこ}驚見優子氏（県立図書館おはなしボランティア派遣講師）
^{しばきたまこ}柴崎妙子氏（保育士）

申込み／6月2日（火）午前9時～20日（土）午後7時まで



大人向け読書感想文ワークショップ

とき／6月27日（土） 午前10時～11時30分

場所／鶴瀬西分館 集会室

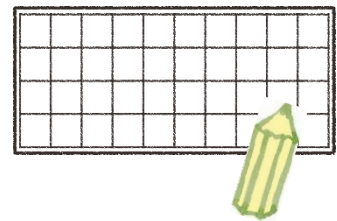
内容／1冊の本を題材に、読書感想文の書き方の基本を学び、短冊を使って感想を深めていきます。

対象／中学生以上

定員／16人

講師／^{ついきなみこ}對崎奈美子氏（全国学校図書館協議会参与）

申込み／6月3日（水）午前9時～



2026 科学講座カードゲームくぶんしっし>

とき／7月12日（日） 午前10時～正午

場所／鶴瀬西分館 集会室

内容／空気の中の原子と分子について、カードゲームを使って楽しく学びましょう。

対象／小学生以上（小学生は親子参加）

定員／20人

講師／^{おしのさきこ}吉野幸子氏（NPO 法人楽知ん研究所 新座らぼラボ）

費用／1人330円（科学キット代）

申込み／6月12日（金）午前9時～



共通事項

【申込み／問合せ】

鶴瀬西分館へ直接または電話で
049-252-5945

図書館システムメンテナンスのお知らせ

システムメンテナンスのため、下記日程にて一部サービスを停止します。

図書館ホームページの一部（お知らせ・ご案内など）、電子図書館は通常通りご利用いただけます。

ご不便をおかけしますが、ご理解ご協力のほど宜しくお願い申し上げます。

システム停止期間 令和8年6月8日（月）

午前9時～午後9時 ※進捗状況により時間が前後する場合有

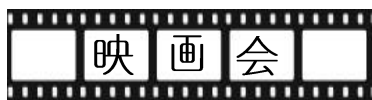




図書館のイベント



中央図書館	鶴瀬西分館	ふじみ野分館
1階 おはなしのへや	集会室	ふじみ野交流センター
乳幼児 6月 3日(水) 午前11時 6月 17日(水) 午前11時	乳幼児 6月 10日(水) 午前11時 6月 21日(日) 午前11時	乳幼児 6月 11日(木) 午前10時30分
幼児・小学生 6月 6日(土) 午後2時 6月 27日(土) 午後2時	スペシャルおはなしかい・いちぶえいこ 幼児・小学生 6月 21日(日) 午後3時	ぶんちゃんひろば ※要申込 6月 13日(土) 午前10時30分 「ラベンダーを飾った手練り石けん」 ※申込みは終了しました



※映画会の上映作品は予告なく変更する場合があります。

中央図書館 ※開場 15分前	鶴瀬西分館
<p>《一般映画会》(2階 視聴覚ホール) 6月7日(日) 午後1時30分 『ごっこ』(2017年・日本) 監督:熊澤 尚人 原作:小路 啓之 出演:千原 ジュニア/優香</p> <p>6月21日(日) 午後1時30分 『エル・スール』(1983年・スペイン/フランス・字幕) 監督・脚本:ピクトル・エリセ 原作:アデライダ・ガルシア=モラレス 出演:オメロ・アントヌッチ/ソソレス・アラングーレン</p> <p>《こども映画会》(2階 視聴覚ホール) 6月13日(土) 午後1時30分 『家なき子レミ』</p> <p>6月20日(土) 午後1時30分 『うっかりペネロペ 家族といっしょ編』</p> <p>※映画会は事前申込み不要です。 お時間になりましたら各会場へお越しください。</p>	<p>《こども映画会》(集会室) 6月7日(日) 午前10時30分 『映画すみっこぐらし ツギハギ工場のふしぎなコ』</p> <p>※午前10時より整理券を配布</p>
	ふじみ野分館
	<p>《こども映画会》(ふじみ野交流センター 2階 講座室) 6月28日(日) 午後2時 『科学×冒険サバイバル! 1』</p> <p>※開場 10分前</p>
	<p>ミニコンサート </p> <p>6月28日(日) 午後0時30分 ※開場 15分前 中央図書館 1階 展示ホール テーマ 「音で旅する 彩りの世界 ~エレクトーン~」</p>

6月の図書館カレンダー

日	月	火	水	木	金	土
	1	2	3	4	5	6
7	8	9	10	11	12	13
14	15	16	17	18	19	20
21	22	23	24	25	26	27
28	29	30				

■ … 全館休館日

《開館時間》

- ◆ 中央図書館・鶴瀬西分館・ふじみ野分館
午前9時 ~ 午後7時
- ◆ 水谷東公民館図書室
午後1時 ~ 5時

【図書館利用時の注意】
路上駐車はお止めください。
ブックポストへ返却の際も
必ず駐車場に停めてください。

編集・発行 2026年6月1日

富士見市立中央図書館 富士見市大字鶴馬 1873-1
(電話) 049-252-5825

鶴瀬西分館 富士見市鶴瀬西 2-9-1
(電話) 049-252-5945

ふじみ野分館 富士見市ふじみ野東 3-7-1
(電話) 049-256-8860